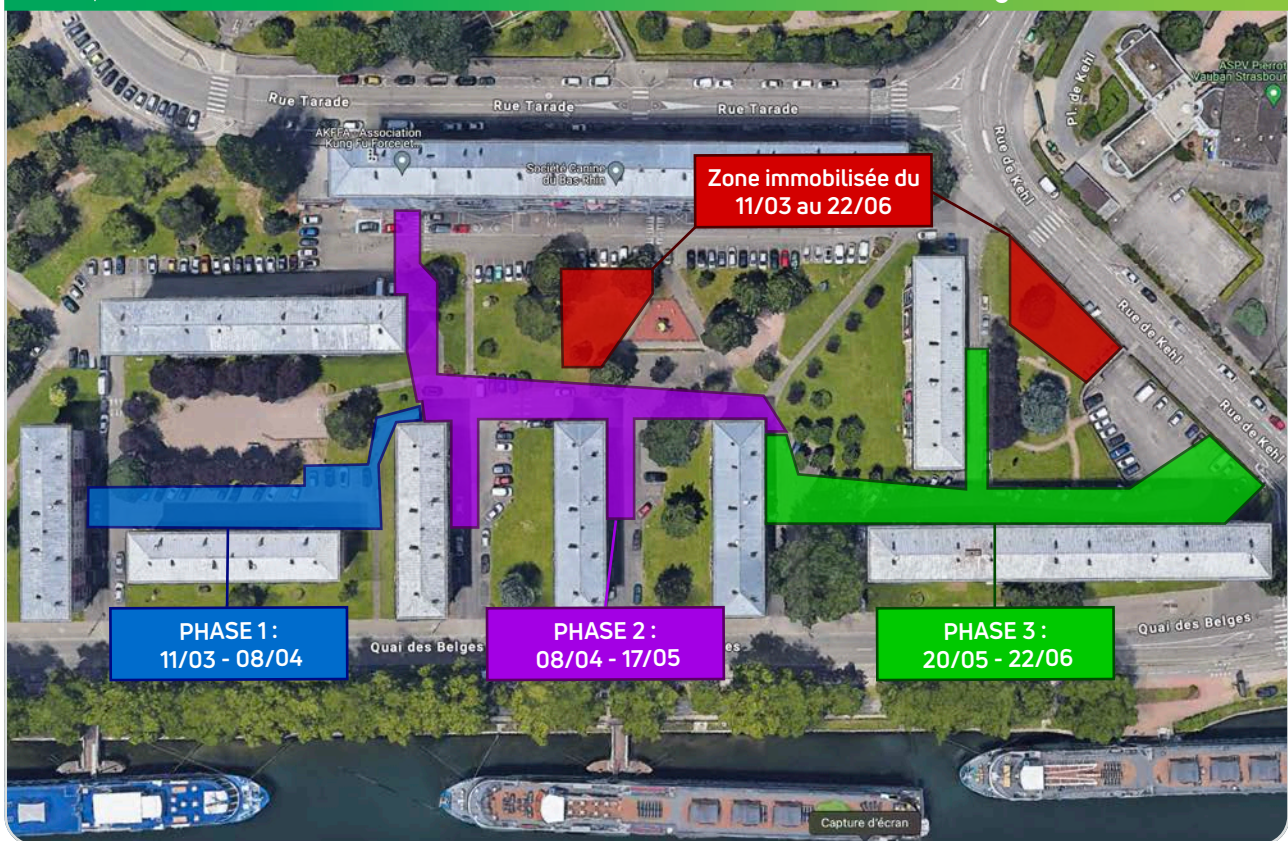


Dans le cadre de l'extension de son réseau de chaleur, Strasbourg Centre Énergies effectuera des travaux **de mars à juin 2024, et ce sur une durée de 16 semaines.**

Nous vous prions de bien vouloir nous excuser pour la gêne occasionnée et vous remercions d'avance de votre compréhension.

📍 Quartier Tarade

📅 du 11 mars au 22 juin 2024



informations non contractuelles

L'énergie est notre avenir, économisons-la !



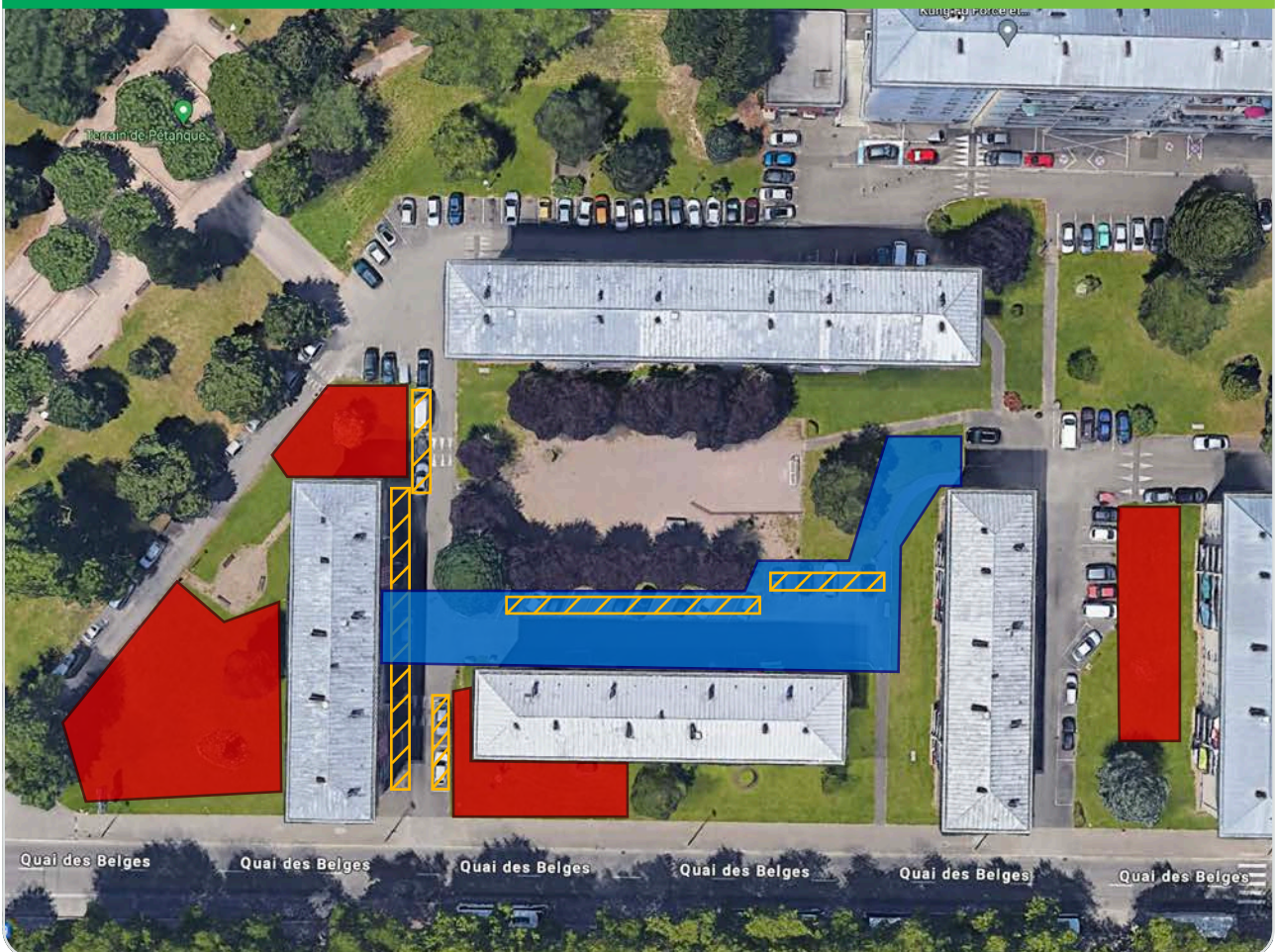
une question, un problème à signaler :
03 88 75 22 10 ou travaux@r-sce.fr

VOTRE CONTACT
PENDANT LES TRAVAUX

M. YANN MONTAGNE
07 85 65 13 66
YMONTAGNE@R-SCE.FR

📍 Quartier Tarade - Phase 1

📅 du 11 mars au 08 avril 2024



informations non contractuelles

-  Zone travaux
-  Stationnements immobilisés
-  Zone de stockage



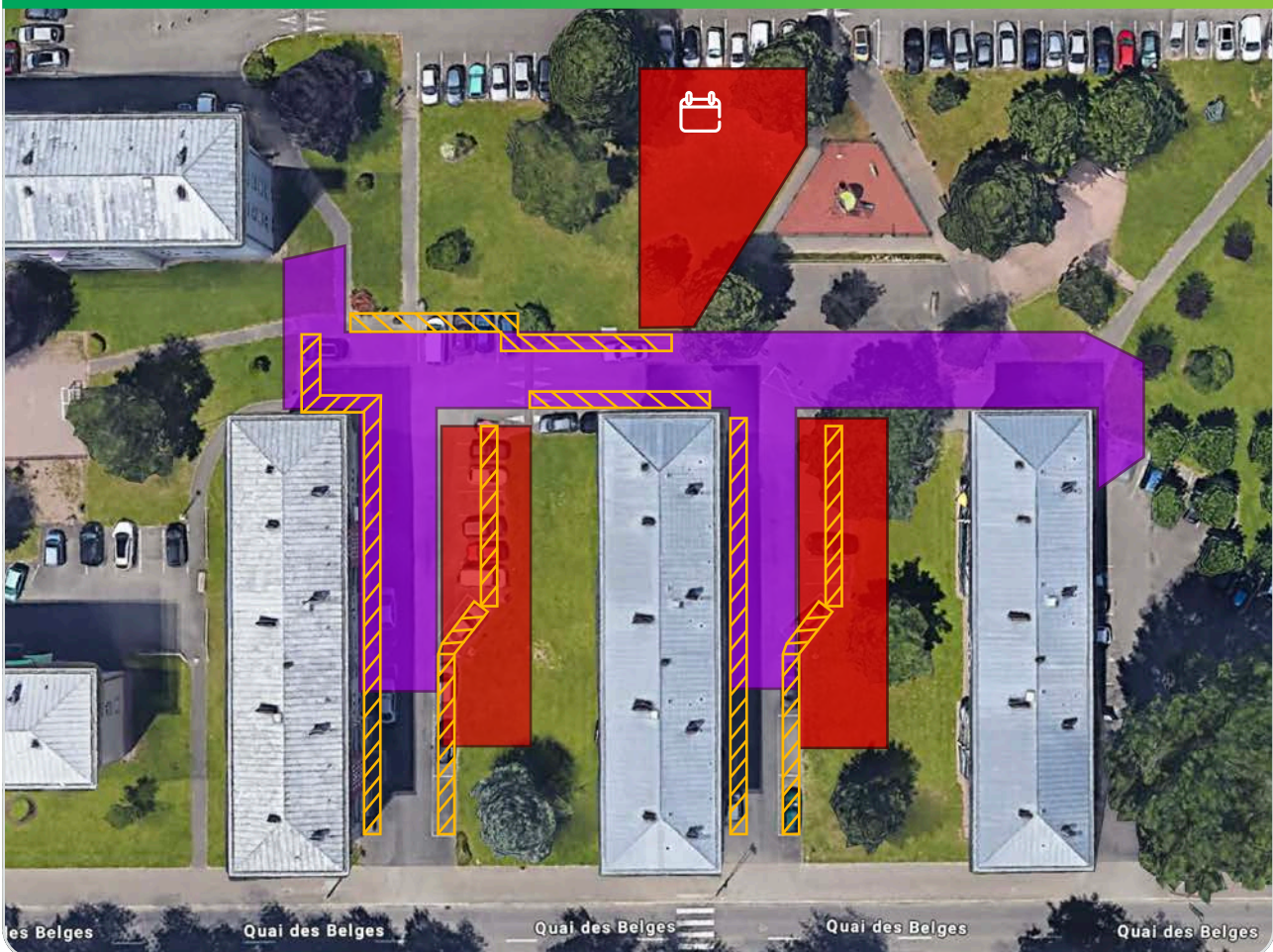
une question, un problème à signaler :
03 88 75 22 10 ou travaux@r-sce.fr


VOTRE CONTACT
PENDANT LES TRAVAUX


M. YANN MONTAGNE
07 85 65 13 66
YMONTAGNE@R-SCE.FR


📍 Quartier Tarade - Phase 2-1

du 08 avril au 17 mai 2024



 Zone travaux

 Stationnements immobilisés

 Zone de stockage

informations non contractuelles

L'énergie est notre avenir, économisons-la !



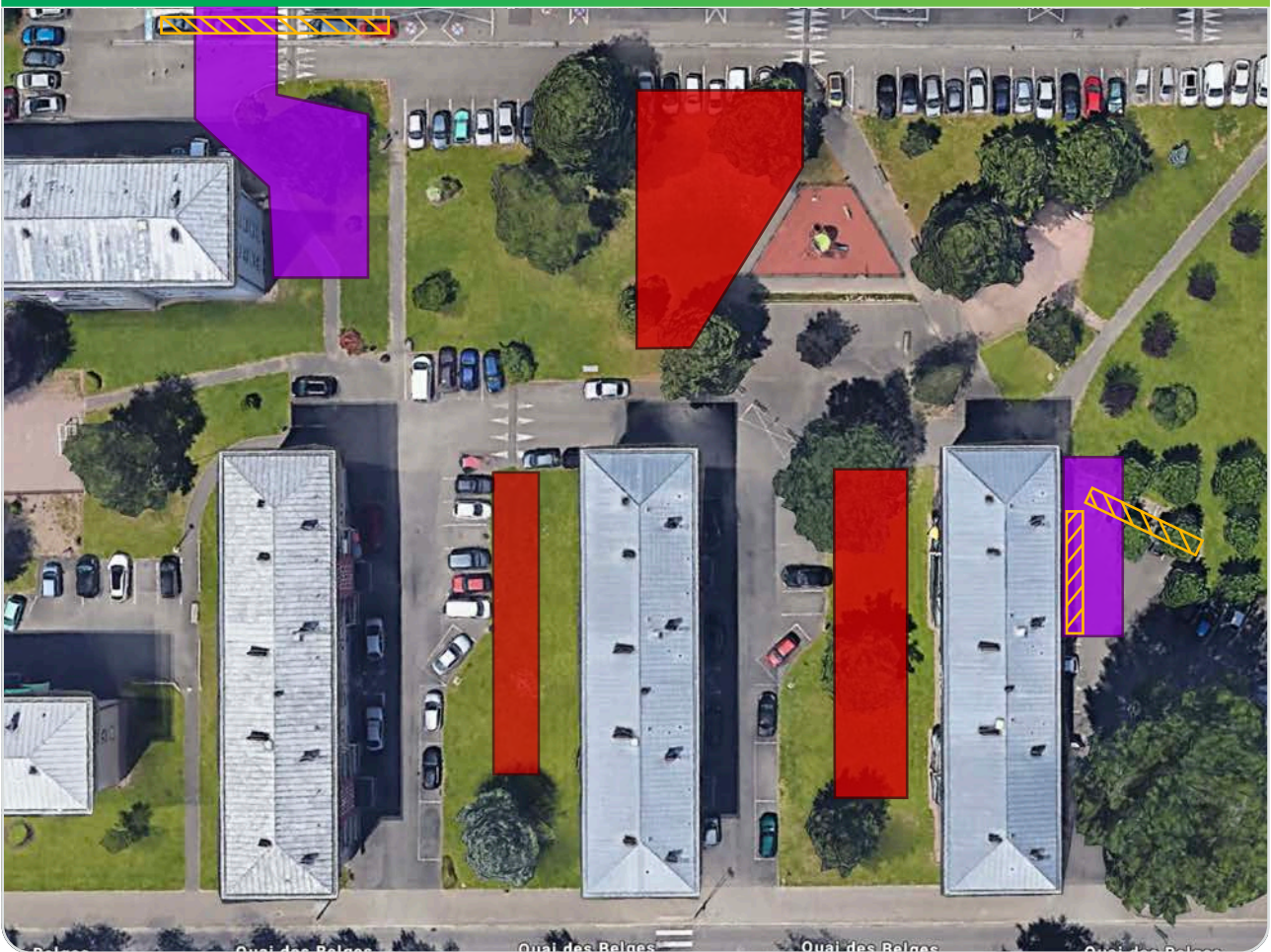
une question, un problème à signaler :
03 88 75 22 10 ou travaux@r-sce.fr

VOTRE CONTACT
PENDANT LES TRAVAUX

M. YANN MONTAGNE
07 85 65 13 66
YMONTAGNE@R-SCE.FR

📍 Quartier Tarade - Phase 2-2

📅 du 08 avril au 17 mai 2024



informations non contractuelles

-  Zone travaux
-  Stationnements immobilisés
-  Zone de stockage



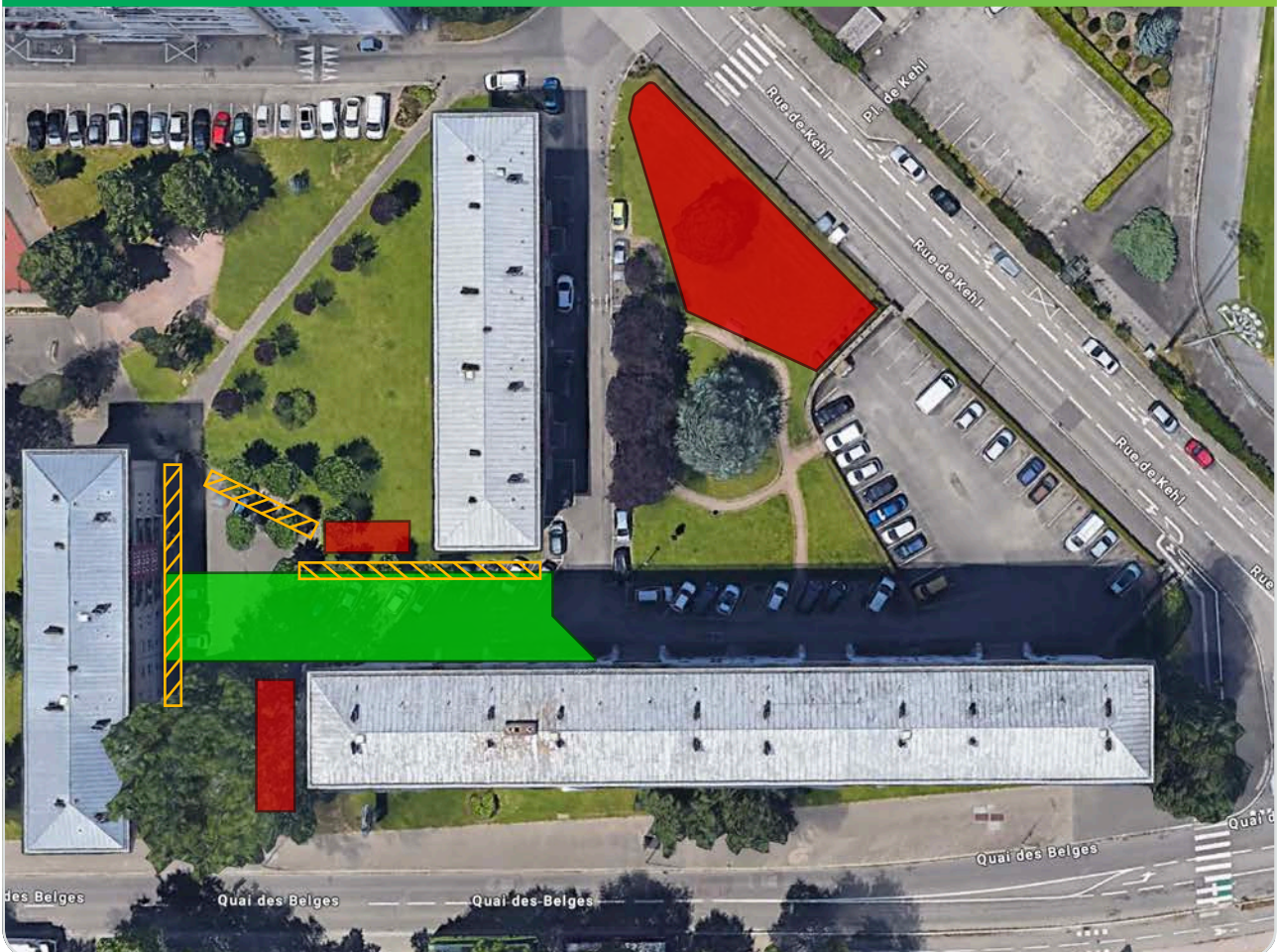
une question, un problème à signaler :
03 88 75 22 10 ou travaux@r-sce.fr

VOTRE CONTACT
PENDANT LES TRAVAUX

M. YANN MONTAGNE
07 85 65 13 66
YMONTAGNE@R-SCE.FR

📍 Quartier Tarade - Phase 3-1

📅 du 20 mai au 22 juin 2024



informations non contractuelles

-  Zone travaux
-  Stationnements immobilisés
-  Zone de stockage



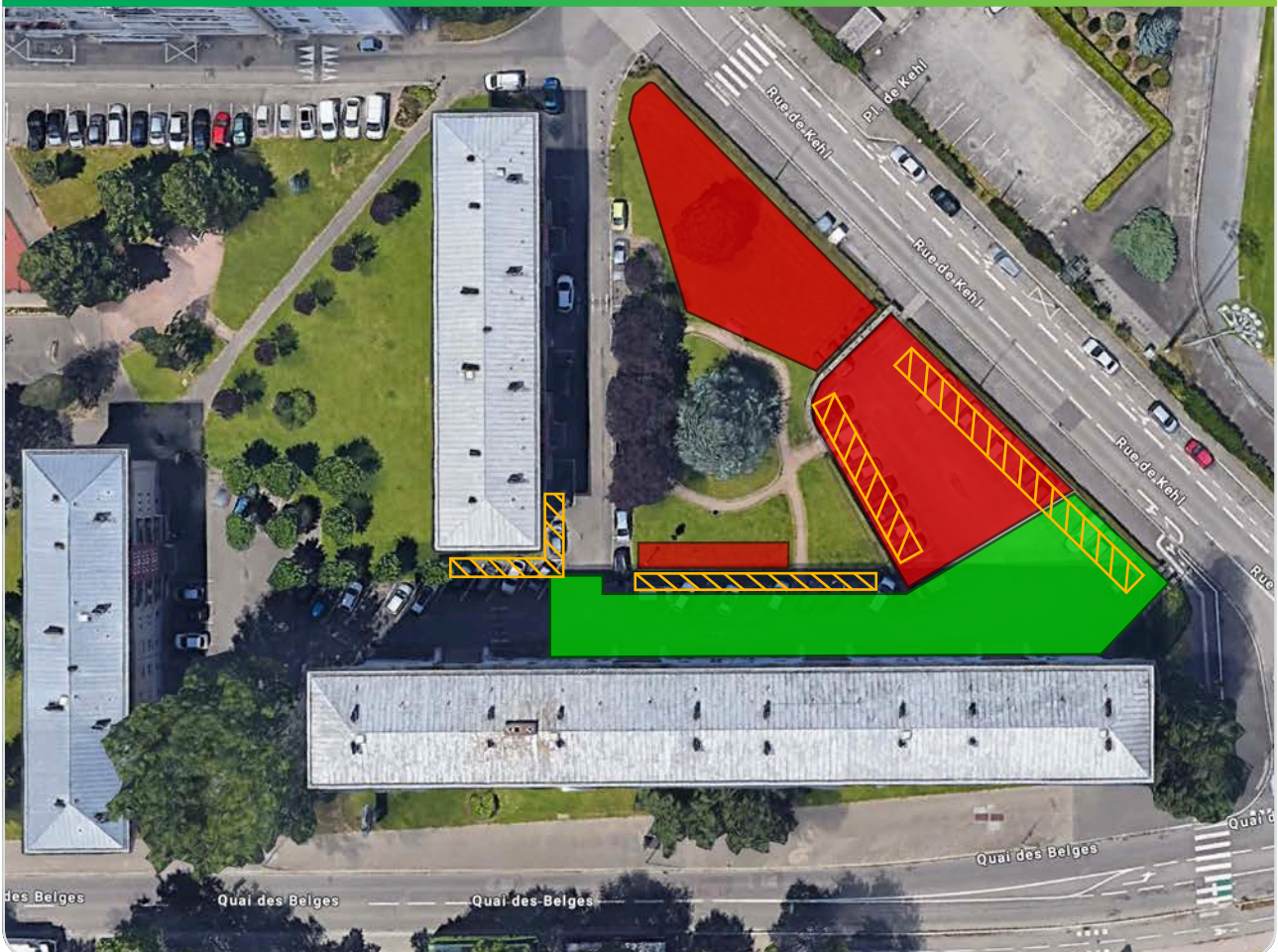
une question, un problème à signaler :
03 88 75 22 10 ou travaux@r-sce.fr

VOTRE CONTACT
PENDANT LES TRAVAUX

M. YANN MONTAGNE
07 85 65 13 66
YMONTAGNE@R-SCE.FR

📍 Quartier Tarade - Phase 3-2

📅 du 20 mai au 22 juin 2024



informations non contractuelles

-  Zone travaux
-  Stationnements immobilisés
-  Zone de stockage



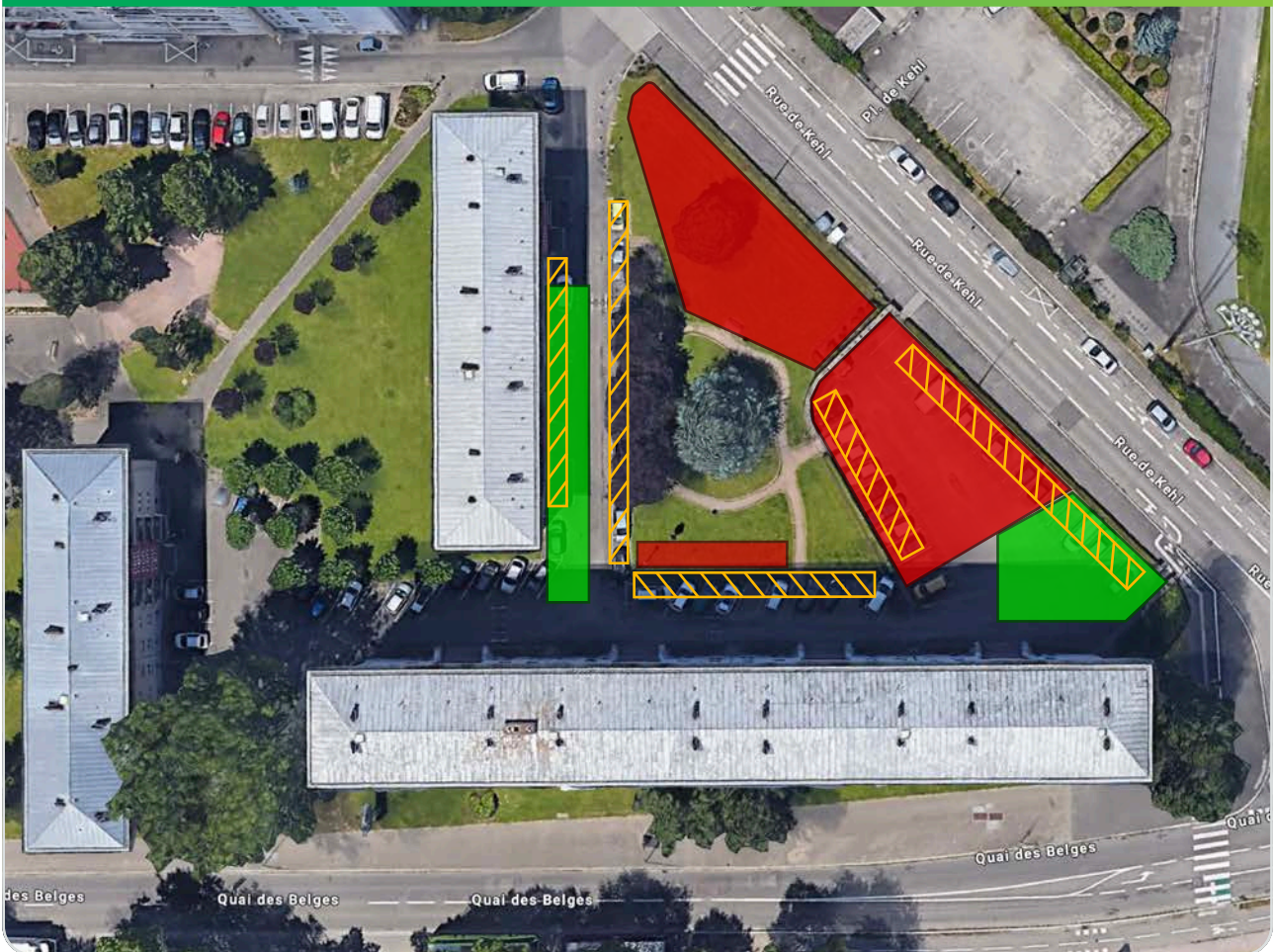
une question, un problème à signaler :
03 88 75 22 10 ou travaux@r-sce.fr

VOTRE CONTACT
PENDANT LES TRAVAUX

M. YANN MONTAGNE
07 85 65 13 66
YMONTAGNE@R-SCE.FR

📍 Quartier Tarade - Phase 3-3

📅 du 20 mai au 22 juin 2024



informations non contractuelles

-  Zone travaux
-  Stationnements immobilisés
-  Zone de stockage



une question, un problème à signaler :
03 88 75 22 10 ou travaux@r-sce.fr

VOTRE CONTACT
PENDANT LES TRAVAUX

M. YANN MONTAGNE
07 85 65 13 66
YMONTAGNE@R-SCE.FR